

## แผนผังขั้นตอนการตัดสินใจ (Process Decision Program Chart : PDPC)

ความหมายอย่างสั้น

แผนผังขั้นตอนการตัดสินใจ คืออะไร ?

แผนผังขั้นตอนการตัดสินใจ (Process Decision Program Chart : PDPC) เป็นเครื่องมือที่ใช้แสดงขั้นตอนการทำงานอย่างละเอียด พร้อมกับแสดงทางเลือกของการตัดสินใจในเหตุการณ์ต่างๆ รวมทั้งแสดงผลลัพธ์ที่สามารถเกิดขึ้นได้หลายแบบไว้ล่วงหน้า เพื่อใช้เป็นแนวทางในการทำงานเมื่อเกิดเหตุการณ์เหล่านั้นขึ้นมา

ความสำคัญของเรื่อง

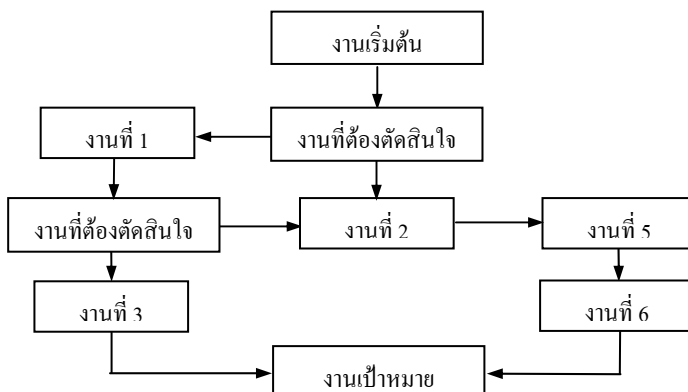
แผนผังขั้นตอนการตัดสินใจจะช่วยให้ท่านได้รับประโยชน์อะไร?

คงจะปฏิเสธไม่ได้ว่าในกระบวนการทำงานหนึ่งๆ นั้น มีน้อยครั้งมากที่จะสามารถดำเนินการไปได้ตามแผนที่วางไว้ตั้งแต่แรก และปัญหาที่ไม่ได้คาดไว้ล่วงหน้ามักจะเกิดขึ้นบ่อยๆ ซึ่งบางครั้งอาจนำไปสู่ข้อผิดพลาดที่ทำให้ต้องเสียทั้งเงินและเวลา หรืออุบัติเหตุที่ร้ายแรง แต่ด้วยแผนผังขั้นตอนการตัดสินใจนี้จะสามารถป้องกันสิ่งต่างๆ เหล่านี้ได้ และทำให้บรรลุถึงวัตถุประสงค์หรือเป้าหมายที่วางไว้ เพราะเป็นแผนผังที่มีการคาดการณ์ถึงเหตุการณ์ต่างๆ ไว้ล่วงหน้า เพื่อวางแผนป้องกันปัญหาที่อาจจะเกิดขึ้นในอนาคต

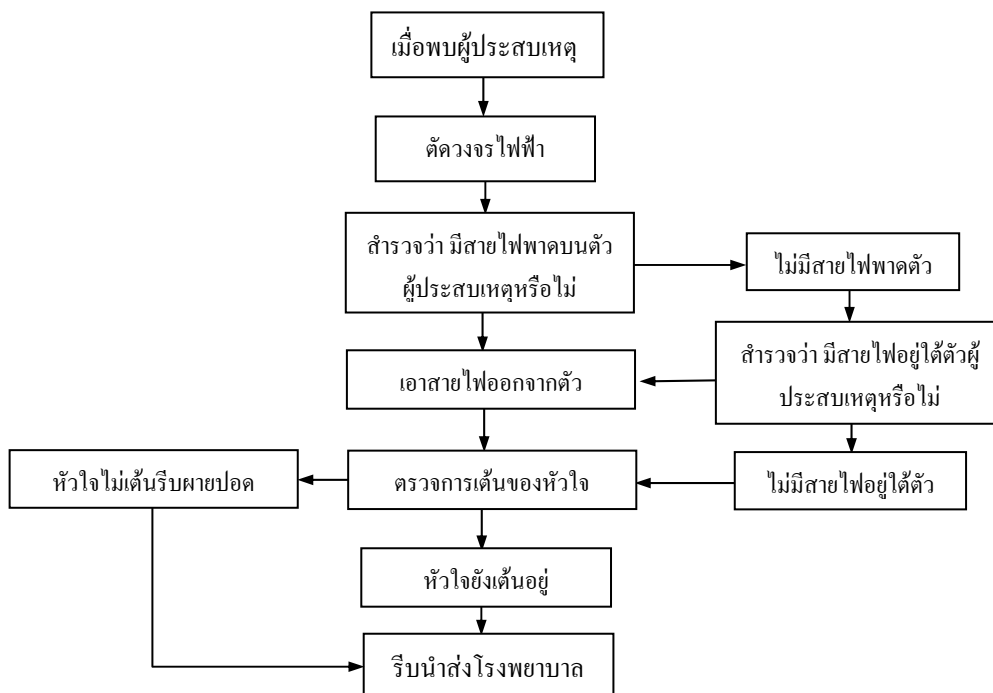
ความหมายอย่างละเอียด

ท่านจะเขียนแผนผังขั้นตอนการตัดสินใจนี้ได้อย่างไร?

แผนผังนี้จะประกอบด้วยการใช้สัญลักษณ์ที่สำคัญ 2 ลักษณะ คือ สีเหลี่ยมที่แสดงถึงงานหรือกิจกรรมที่ต้องทำ ซึ่งจะเขียนรายละเอียดของงานไว้ภายในสีเหลี่ยม และลูกศรที่เป็นเส้นตรงที่ใช้แสดงลำดับของการทำงานและเวลา ดังแผนผังข้างล่าง



จะเห็นได้ว่าการเขียนแผนผังขั้นตอนการตัดสินใจนี้ จะเริ่มด้วยการเขียนงานเริ่มต้นไว้ ด้านบน และงานเป้าหมายที่ต้องการไว้ด้านล่างสุดก่อน หลังจากนั้นจึงเริ่มเขียนงานต่างๆที่จำเป็น ตามลำดับขั้น เพื่อให้งานนั้นบรรลุตามเป้าหมายที่วางไว้ โดยการเขียนงานแต่ละงานนั้น ต้องลอง คาดการณ์ถึงผลที่อาจเกิดขึ้นตามมาด้วยว่า มีโอกาสจะเกิดอะไรขึ้นได้บ้าง เช่น มีโอกาสเกิดขึ้นได้ 2 อย่าง จะเขียนลูกศรออกจากงานนั้น 2 เส้น และเรียกงานนั้นว่า *งานที่ต้องตัดสินใจ* แล้วพิจารณา งานต่อไปแบบนี้เรื่อยๆ จนถึงงานเป้าหมาย ส่วนกรณีที่พิจารณาแล้วว่า ผลที่จะเกิดขึ้นตามมามี เพียงอย่างเดียว ก็จะเขียนลูกศรออกจากงานนั้นเพียงหนึ่งเส้น ดังตัวอย่างแผนผังขั้นตอนการ ตัดสินใจเรื่อง *การช่วยเหลือผู้ประสบเหตุจากไฟฟ้าช็อตเบื้องต้น เพื่อนำส่งโรงพยาบาล* จาก แผนผังนี้จะเห็นได้ว่า งานที่ต้องมีการตัดสินใจมีอยู่ 3 จุด คือ จุดการสำรวจว่า *มีสายไฟพาดบนตัว ผู้ประสบเหตุหรือไม่* จุดการสำรวจว่า *มีสายไฟอยู่ใต้ตัวผู้ประสบเหตุหรือไม่* และ จุดตรวจการเต้น ของหัวใจ โดยงานทั้ง 3 จุดนี้มาจากการคาดการณ์ถึงผลที่มีโอกาสเกิดขึ้นได้ ซึ่งทำให้เราสามารถ จัดการกับเหตุการณ์ที่เกิดแบบนี้ได้อย่างมั่นใจและราบรื่น



## ข้อพิจารณาในการนำความรู้ไปประยุกต์ใช้

ท่านจะสามารถนำไปใช้กับงานอะไรของการผลิตได้บ้าง?

แผนผังนี้สามารถนำไปใช้สร้างขั้นตอนการทำงานในส่วนต่างๆของการผลิตได้ เช่น ใช้สร้างวิธีการทำงานในกรณีที่เครื่องผลิตเกิดหยุดชะงัก (Shut Down) วัตถุประสงค์บมาส่งไม่ทันตามเวลาหรือไม่ได้คุณภาพ เกิดเหตุไฟฟ้าดับในขณะที่ผลิต กำลังการผลิตไม่เพียงพอเมื่อมีขอดการสั่งซื้อมากขึ้น เหตุการณ์เหล่านี้จำเป็นต้องเตรียมแผนรองรับไว้ว่าจะต้องทำตามขั้นตอนอย่างไร เพื่อลดการสูญเสียต่างๆ ที่จะอาจเกิดขึ้นตามมาได้

**คำใบ้(Keywords) :** แผนผังขั้นตอนการตัดสินใจ / Process Decision Program Chart / PDPC / เครื่องมือในการควบคุมคุณภาพ / การลงทุน / ความรู้อ้างอิง / นิยามธุรกิจ

**แหล่งข้อมูล :**

จิรัตน์ สังข์แก้ว. (2543). การลงทุน. กรุงเทพมหานคร : มหาวิทยาลัยธรรมศาสตร์

**เกี่ยวกับผู้จัดทำ :**

**ชื่อ :** นายเฉลิมวุฒิ สงวนญาติ

**การศึกษา :** ปริญญาตรี วิทยาศาสตร์บัณฑิต (สาขาเคมี) มหาวิทยาลัยขอนแก่น  
ปริญญาโท วิศวกรรมศาสตรมหาบัณฑิต (สาขาวิศวกรรมเคมี)  
สถาบันเทคโนโลยีพระจอมเกล้าธนบุรี

**ประสบการณ์ :** ทำงาน 8 ปี ในงานวิจัยและพัฒนาผลิตภัณฑ์วัสดุก่อสร้าง